

El balance del 2006 confirma el liderazgo de TIENDASORO

► La facturación de la asociación de joyerías TIENDASORO creció un 59% respecto al año anterior

Las cifras del último ejercicio muestran crecimientos muy importantes en las principales magnitudes económicas del grupo.

Con la aprobación de cuentas por parte de su asamblea general, esta asociación de ámbito nacional compuesta por joyerías independientes, ha puesto un broche de oro al trienio 2004-2006, y se consolida como el principal grupo de esta naturaleza en el sector, finalizando la primera fase del periodo de transición y reformas iniciado hace tres años.

Con los resultados alcanzados a finales de este ejercicio, la cooperativa alcanza récords históricos en todas sus principales magnitudes económicas, el número de socios sigue creciendo junto con los establecimientos abiertos al público, y se superan las cifras anteriores a la reforma en todos los aspectos, situándose en un escalón de gestión superior. Éstas son las principales conclusiones del informe de resultados, que como viene siendo norma habitual en esta compañía (aunque extraordinario en el sector), se ha dado a conocer públicamente.

TIENDASORO presentó una cifra de negocio centralizado en 2006 superior a los 8, 5 millones de euros (básicamente en venta de mercaderías a precio de coste a sus asociados) lo que viene a significar un crecimiento respecto a 2003 del 220%. Así mismo, las aportaciones de proveedores crecieron en el mismo periodo un 185% y las ventas de productos de comercialización directa (importaciones, marcas propias y ferias de compra internas) muestran un incremento del 161%.

En el año en que se cumple el XV aniversario desde su constitución, los órganos directivos de la compañía esperan mantener la línea de crecimiento del pasado ejercicio (ver gráfico 1), si bien consideran difícil que se repitan los espectaculares porcentajes de incrementos de 2006, constituyendo su principal objetivo de trabajo la consolidación de las metas alcanzadas en los últimos tres años y la

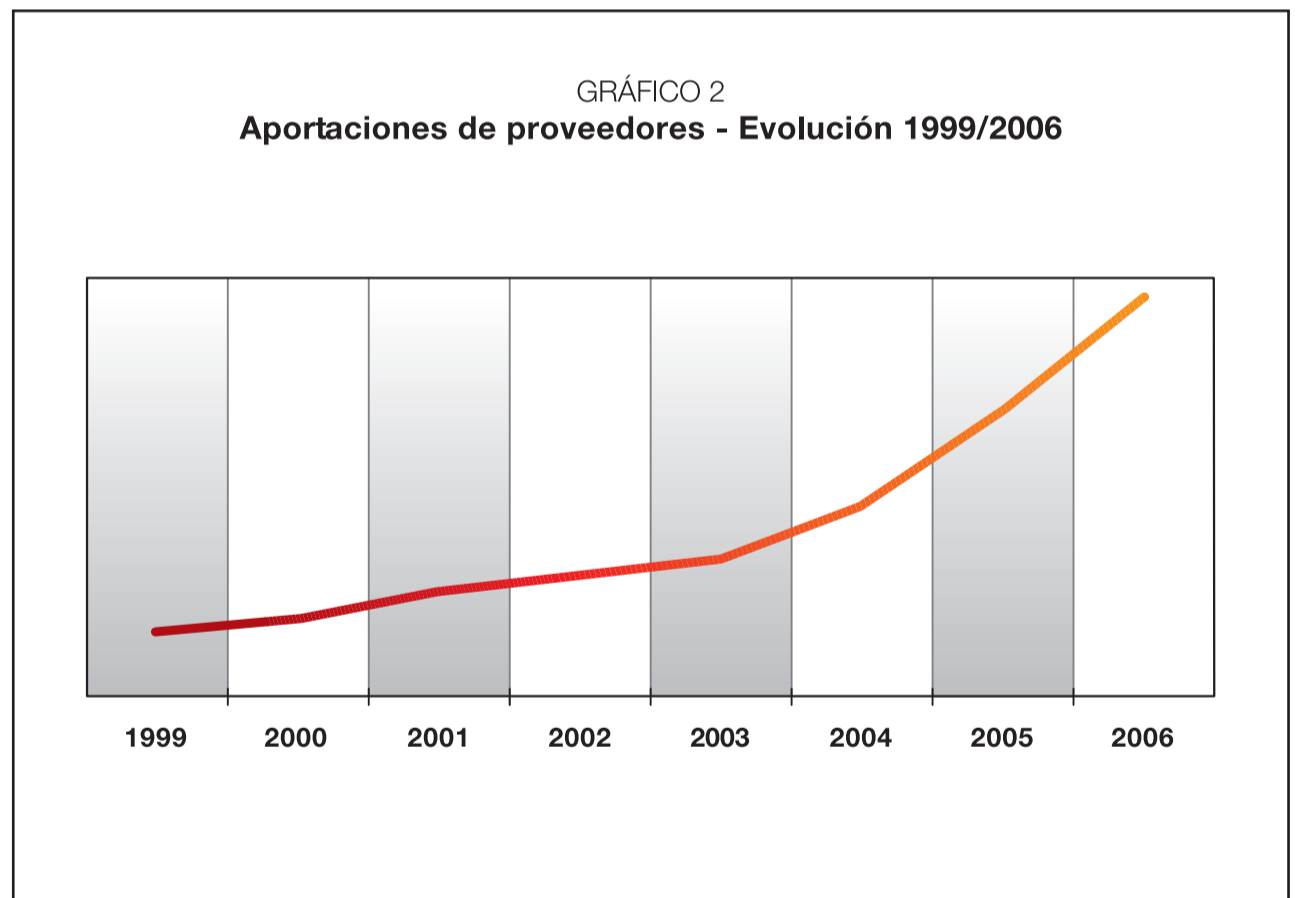
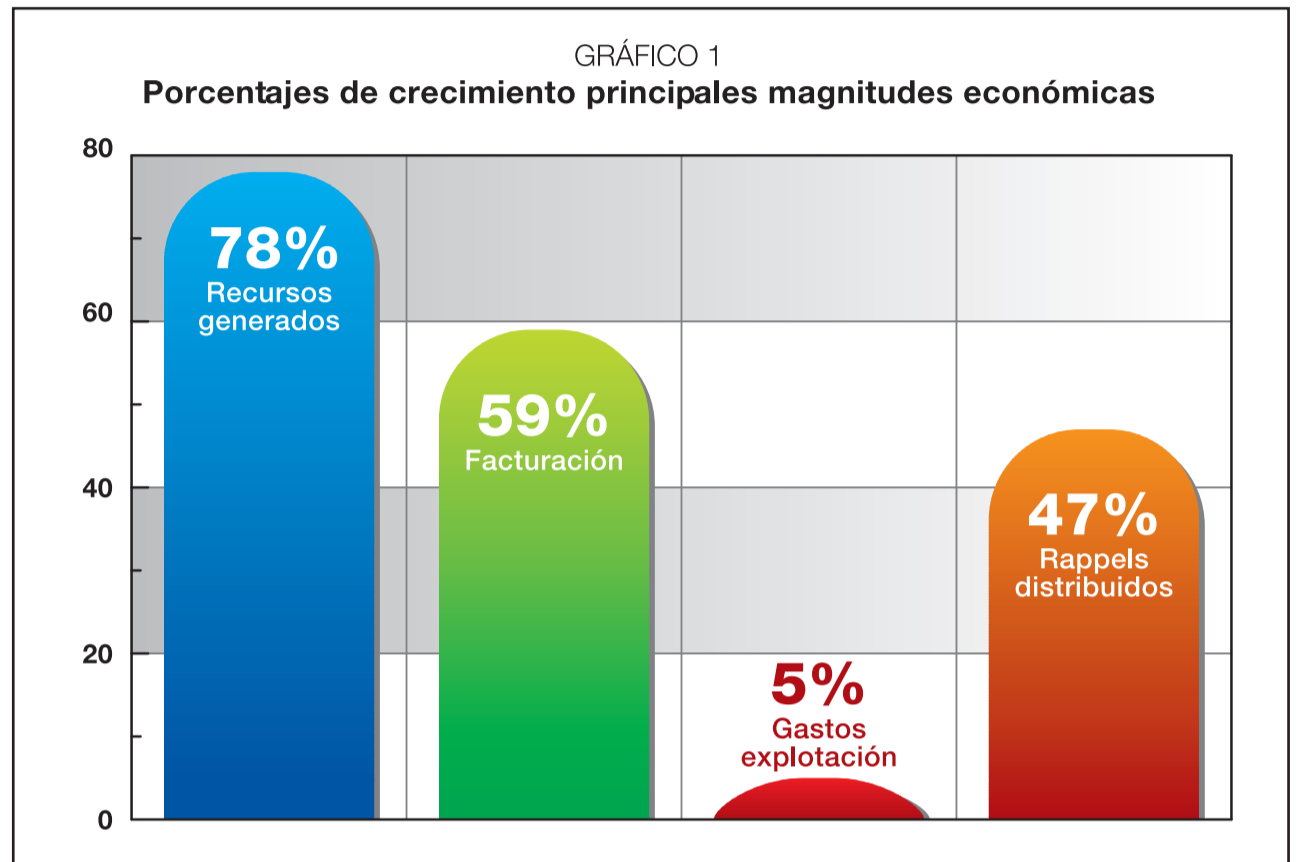
puesta en marcha de un nuevo paquete de reformas dirigido a posibilitar el desarrollo de la cooperativa en el próximo trienio.

Análisis del crecimiento

Del análisis de resultados llama la atención la contención del gasto, aunque también destaca especialmente el creciente peso de las operaciones de relojería en la facturación general y el desarrollo notable de las importaciones (tanto intracomunitarias como asiáticas), si bien se mantiene una sólida alianza con los proveedores de joyería nacionales, cuya actividad con el grupo sigue creciendo al ritmo del propio crecimiento de la cooperativa, de lo cual constituye un buen exponente el aumento de las aportaciones vinculadas a consumos, que crecieron en 2006 un 38% respecto al año anterior, superando los valores medios de los últimos años (ver gráfico 2).

El valor de la información

Igualmente, en el análisis cualitativo de las actuaciones llevadas a cabo durante el ejercicio 2006, se resaltan los trabajos desarrollados por la división KEPLER en materia de estudios del sector, tanto en el seguimiento del posicionamiento de las marcas, como en el apartado de las nuevas estrategias comerciales derivadas de los cambios en la oferta de productos como consecuencia tanto del incremento en el precio del oro como de la aparición de nuevos conceptos y materiales (algunos de los cuales han sido publicados en este medio). En este aspecto, nuevamente la generación e intercambio de información ha sido una de los aspectos mejor valorados por la masa social de la cooperativa, que se ha visto incrementada en cuatro nuevos socios conforme a la política de crecimiento controlado seguida tradicionalmente. ■



CURSOS MENSUALES

GEMOLOGÍA BÁSICA

CONOCER EL DIAMANTE

CONOCER LOS CORINDONES

CONOCER LOS BERILOS

CONOCER LOS ORGÁNICOS

CONOCER LAS PERLAS

CONOCER LAS OTRAS PIEDRAS PRECIOSAS

CONOCER LOS JADES

CURSO DE RECICLAJE PARA GEMÓLOGOS

CURSO DE TALLA DE GEMAS

GEMOLOGÍA APLICADA A ENGASTADORES

ENFILADO DE COLLARES

MANEJO DE LUPA Y PINZAS

PIEDRAS DE VISU

PIEDRAS CON EFECTOS ÓPTICOS

LABORATORIO GEMOLÓGICO

Mllopis



Burriana 42-12ª 46005 Valencia - España
Tfno. Fax 963 74 90 78

PARA MAS
INFORMACIÓN

WEB DE CONSULTAS DE GEMOLOGIA

www.mllopis.com

e.mail: info@mllopis.com